



INNOVATIVE UND KOMPETENTE GESTALTUNG IM HOCHBAU



ASA BAU

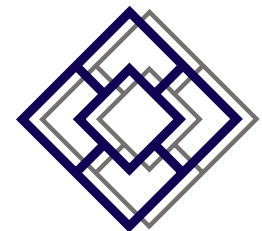


ASA BAU

Wir, die ASA Baugesellschaft mbH, stehen für Kompetenz, Qualität und Effizienz im Bereich Hochbau und dies seit über 15 Jahren. Unser Ziel ist es, mit Professionalität, Kreativität, Flexibilität und Engagement Ihre Wünsche umzusetzen. Hierfür finden wir mit Ihnen das optimale System oder erarbeiten individuelle Lösungen und bleiben dabei stets fokussiert.

Wir garantieren Ihnen eine einwandfreie Ästhetik und Langlebigkeit Ihres Gebäudes dank neuester Technologien. So eröffnen wir völlig neue Wege der Gestaltung und Erstellung Ihres Projektes.

Unsere professionellen Mitarbeiter stehen für den Erfolg unserer Arbeit und spiegeln unsere Expertise wider. ASA Baugesellschaft mbH garantiert Ihnen Qualität auf höchstem Niveau, von der Planung über die Organisation bis hin zur Ausführung des Projektes, sowohl in Berlin als auch bundesweit.





IHRE ZUVERLÄSSIGE BAUFIRMA MIT ERFAHRUNG



PLANEN

Wir übernehmen die Planung Ihres Bauprojektes.



BAUEN

Ihr Bauprojekt ist bei uns in erfahrenen Händen.



SANIEREN

Wir kümmern uns um Ihre Gebäude.

UNSERE LEISTUNGEN

- Höchste Qualitätsstandards
- Gewerkeübergreifende Beratung & Umsetzung
- Verwendung von Qualitätsprodukten
- Baustellenkonzepte, Logistikplanung, persönlicher Bauleiter bei der Realisierung – das Rundum-Sorglos-Paket
- Neubau – vom Rohbau bis zur Schlüsselübergabe, alle Leistungen aus einer Hand
- Bauen im Bestand – Sanierung, Modernisierung, Umbau
- Wohnraumerweiterung – Aufstockung, Dachgeschossausbau, Anbau, Grundrissänderung oder Nutzungsänderung
- Energetische Sanierung – Dach, Fassade, Fenster und Kellerdecke – Gebäude fit für die Zukunft
- Instandsetzung – Betonsanierung und statische Ertüchtigung von Balkonen oder Decken
- Und vieles mehr ...



Goebelstraße 11 – 113 und Jungfernheideweg 16 („Langer Jammer“) in Siemensstadt

- Komplexe Instandsetzungsmaßnahmen an den Dächern, Vordächern, Balkonen und der Fassade unter denkmalhistorischen Vorgaben
- Das Gebäude aus dem Jahr 1929 hat eine Fassadenfläche von 8300m². Diese wurde in einer 8-monatigen Bauzeit saniert - der Fassadenputz wurde erneuert und die Klinkerfassade instandgesetzt
- Balkonsanierung: Putz- und Klinker-Instandsetzung, Sanierung der Stahlträger, Aufarbeitung der Brüstungen und Geländer, Erneuerung der Abdeckbleche
- Maler und Anstricharbeiten im Balkonbereich
- Überarbeitung der Keller- und Hauseingänge
- Außenanlagen wiederherstellen





Argentinische Allee in Zehlendorf

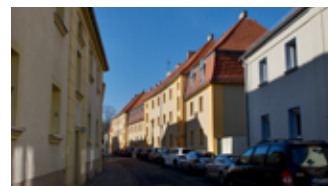
- Erneuerung Fassadenputz nach denkmalhistorischen Vorgaben, Sanierung der Klinkerflächen
- Überarbeitung aller Fenster, Tischler- und Malerarbeiten
- Umfangreiche Sanierung der Haus- und Kellerzugänge, Erneuerung der Abdichtungen und Verblechungen
- Sanierung der Balkonböden und -Brüstungen, Erneuerung der Entwässerung und der Verblechungen
- Betonsanierung auf Balkonen und Keller-
eingängen, Blockstufen erneuern
- Dachrinnen und Fallrohre erneuern
- Stahlträger aufarbeiten





Friedrich-List-Str. 9 – 15 und 18 – 21 in Treptow

- Fassadensanierung unter denkmalhistorischen Aspekten vom Sockel bis zum Dach, 4200 m² WDVS in 10 Monaten Bauzeit
- Trockenlegen der Kelleraußenwände im Straßen- und Gartenbereich, bituminöse Abdichtung im Bereich der Kellerwände
- Kellerfenster erneuern, Fensteraustausch und Fensterbleche erneuern, neue Fallrohre einbauen
- Nisthöhlen für Gebäudebrüter und Fledermäuse einbauen, Außenanlagen aufarbeiten





Wassersportallee/ Regattastraße 136/138 in Köpenick

- Der Gebäudeneubau verfügt über 21 Wohneinheiten mit Nebengelass auf drei Etagen
- Der Neubau hat im Erdgeschoss Terrassen, im 1. und 2. OG Balkone und im Staffelgeschoss Dachterrassen
- Die Gesamtwohnfläche beträgt 1655 m², die Bauzeit betrug 13 Monate
- Der überwiegende Teil der Wohnungen ist barrierefrei, ein Drittel ist gefördert
- Die Grundstücksfläche beträgt 1535 m² und ist mit Zuwegungen, einer Spielfläche, Fahrradständern und einer Einfriedung versehen
- Das Grundstück wurde voll erschlossen





Grainauer Straße 17 in Charlottenburg-Wilmersdorf

- Neubau eines 6-geschossigen Wohnhauses mit 1350 m² Wohnfläche und Neuerrichtung des Dachgeschosses am Altbau
- Der Neubau ist dem örtlichen Stil angepasst und wurde in einer 21-monatigen Bauzeit errichtet
- Der Neubau verfügt über 17 Wohneinheiten mit Terrassen und Balkonen sowie Nebengelass
- Die Grundstücksfläche umfasst mit Zuwegungen und Stellflächen über 1060 m²





Pappelallee 45 in Prenzlauer Berg/ Pankow

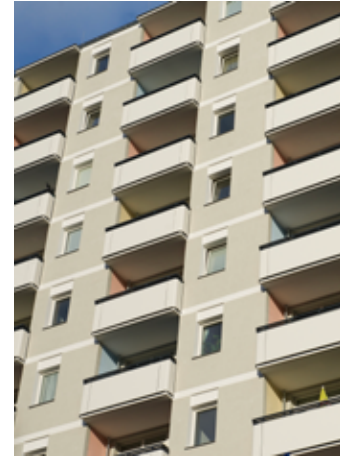
- Ausführung der Fassadenarbeiten ca. 10.000 m²
- Der Neubau hat eine Grundfläche von 100 m x 70 m
- 7 Geschosse zuzüglich Kellergeschoss
- Fassadengestaltung durch ein mineralisches Wärmedämmverbundsystem mit Dicken bis zu 260mm. Die 3-dimensionale Gestaltung der Fassade wurde durch Mehr- und Minderdicken des Dämmstoffes erzielt, alle Vorsprünge erhielten eine Abdeckung aus Titanzink
- In der Putzgestaltung wurden Feinputz, 1 mm und Schleppputz, 5 mm verwendet





Springsiedlung & Kommandantenstr. in Berlin Mitte

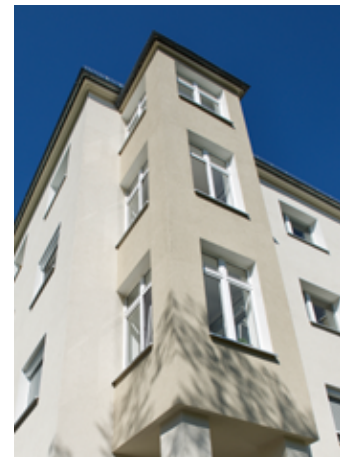
- Energetische Sanierung von 14 Häusern mit 700 Wohnungen
- 34.000 m² Fassade wurden in einer Bauzeit von 3 Jahren modernisiert und instandgesetzt und mit einem mineralischen WDVS versehen
- Betonsanierung der Balkone und Erneuerung der Entwässerung sowie der Geländerausfachungen. Modernisierung der Hauseingänge und der Klinkerflächen
- Einbau von Brutstätten für Mauersegler und Fledermäuse





Alboinstr./ Buchardstr./ Bosestr. in Tempelhof

- Energetische Sanierung von 450 Wohnungen in 9 Monaten Bauzeit
- Sanierung der 11.500 m² großen Fassade mit WDVS
- Erneuerung der Fenster in den Bädern und Treppenhäusern mit isolierverglasten Kunststofffenstern
- Erneuerung der Fensterbleche sowie tlw. der Dachrinnen und Fallrohre
- Malermäßige Überarbeitungen der Bestandsfenster und Rollläden in den Wohnungen
- malermäßige Erneuerung der Treppenhäuser
- Erneuerung der Treppenhausbeleuchtungen, der Briefkastenanlagen und Gegensprechanlagen
- Einbau neuer Hauseingangstüranlagen und Hoftüren sowie teilweise Erneuerung der Stufen und Geländer
- Aufarbeitung der Außenanlagen





Aroser Allee 108, 110, 112, Bieler Str. 2, 4, 6, 8, Baseler Str. 43, 45, 47, Zermatter Str. 2, 4, 6, 8 im Wedding

- - Komplexe energetische Sanierung des Gebäudes mit 120WE und ca. 6.200 m² Fassade
- Anbringen eines Wärmedämmverbundsystem
- Austausch der Fenster und Fensterbleche
- Sanierung der Balkone und Erneuerung der Entwässerung
- Erneuerung der Traufen und Dachkästen
- Dachboden- und Kellerdeckendämmung
- Malerarbeiten in den Treppenhäusern
- Wiederherstellung der Außenanlagen





Rixdorfer Str. 8 – 19 in Treptow

- Fassadensanierung vom Sockel bis zum Dach in 5-monatiger Bauzeit, Aufbringen eines Wärmedämmverbundsystems von 7.600 m², Fassadengestaltung nach historischem Vorbild
- Klempner- und Schlosserarbeiten auf den Balkonen
- Fensterbänke austauschen
- Erneuerung der Briefkastenanlagen und Geländer





Kurfürstenstr. 80 – 83 und Keitstr. 27 in Berlin Tiergarten

- Energetische Sanierung der Gebäudeaussenhülle mit 13.500 m² Fassade in 2 Jahren
- Erneuerung aller Fenster in den Wohnungen, Erneuerung der Brandschutztüren der Treppenhäuser
- Erneuerung der Aluminium-Pfosten-Riegelkonstruktion im Penthouse, Einbau von Hebeschiebeanlagen
- Aufbringen eines mineralischen Wärmedämmverbundsystems
- Neue Fensterbleche und Absturzgeländer
- Balkonsanierung – Einbau von neuer Entwässerung sowie Brüstungsgeländer
- Sicherheitstreppenhäuser erhalten eine trockene Steigleitung, die von außen gespeist werden kann
- Eingangsbereiche mit Alu-Glas-Türanlagen und neuen Briekastenanlagen aufgewertet
- Keller und Treppenhäuser mit selbstschließenden rauchdichten Türen versehen





Rosengärten, (Düsseldorfer Str. 27-28, Württembergische Str. 40-49, in Wilmersdorf

Anspruchsvolle, abwechslungsreiche Fassadengestaltung mit

- Vorhangfassade
- Stuckfassade
- Naturstein
- Klinkern
- WDVS- und Klempnerarbeiten
- Erneuerung der Fensterbleche und Gesimsabdeckungen.





SEIT 15 JAHREN INNOVATIVE UND KOMPETENTE GESTALTUNG IM HOCHBAU

Wir sind für Sie da und beraten Sie jederzeit gerne.

So erreichen Sie uns:



Gernroder Straße 31
16341 Panketal



info@asabau.de



030 94 393 60 0



www.asabau.de

Folgen Sie uns auf Social Media:



[asa-baugesellschaft-mbh](#)



[asa_baugesellschaft_mbh](#)



[asa_mbh](#)



[ASA.Baugesellschaft.mbh](#)

Wir beraten Sie gern persönlich.

info@asabau.de
www.asabau.de



© 2021 ASA Baugesellschaft mbH
